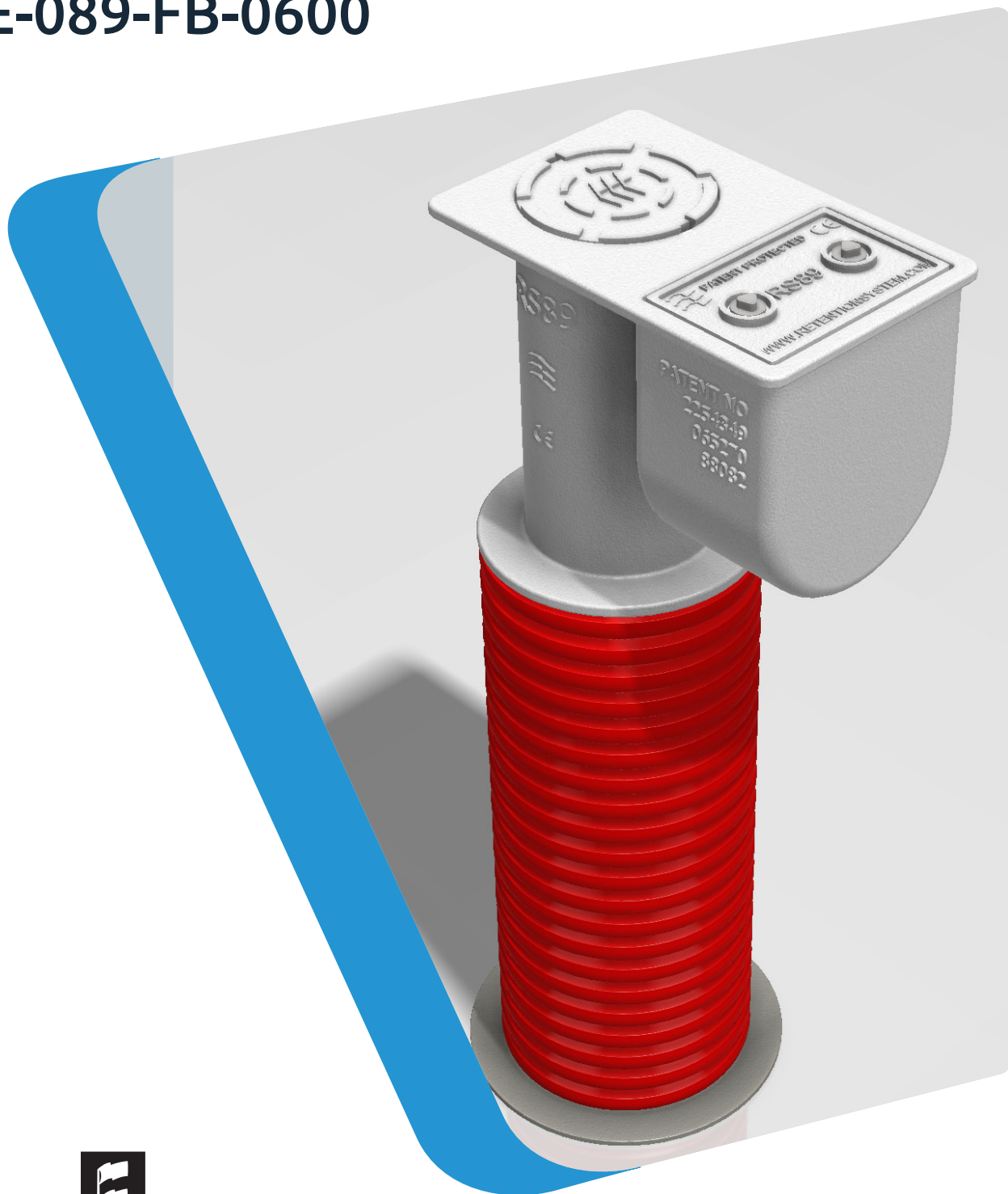


# Formenta PipeLock® Base

RSE-089-FB-0600



FORMENTA

[www.formenta.nl](http://www.formenta.nl)

# Formenta PipeLock® Base

## RSE-089-FB-0600

### Functies

#### Algemeen

Hét systeem om straatmeubilair uitneembaar te maken. PipeLocks worden vooral ingezet bij vlaggenmasten, verkiezingsborden, hekwerken, komborden, middengeleiders, parkeerpalen, straatnaamborden, kerstverlichting, parkbanken, afvalbakken, speeltoestellen, fietsenrekken, informatieborden enz.

#### Evenementen

- De snelste manier van tijdelijk plaatsen, verwijderen of vervangen van straatmeubilair.
- Hakken en breken in dure of gesloten bestrating is verleden tijd.
- Het systeem voldoet minimaal aan EN124 klasse B125.

#### Aanrijdingen

- PipeLock in gesloten bestrating zoals printbeton zorgt voor flinke besparingen bij aanrijdingsschade.
- Zeer snelle wisseling van b.v. vlaggenmasten of verkeersborden maakt het werk niet alleen goedkoper maar ook veiliger.

#### Logistiek

- Makkelijk te plannen
- Besparen op degeneratiekosten
- Plaatsen en verwijderen m.b.v. standaard gereedschap
- Geringe overlast publiek

### Eigenschappen

#### Kop

Nodulair gietijzer  
Voetgangersstop op te bergen achter toegangsluik  
Toegangsluik heeft een onderhoudsvrij driekant-slot

#### Verankeringsbouten in PipeLock®

M16 vlgS DIN 933 RVS A2 (DIN1.4301)

#### Verankeringsmoer in PipeLock®

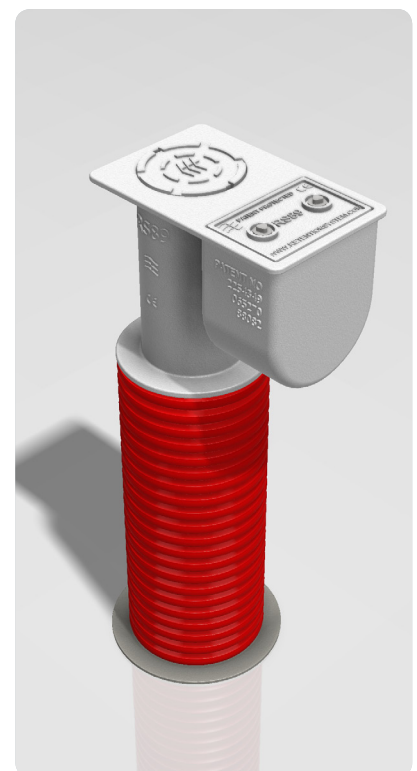
M16 vlgS DIN 934 RVS A4 (DIN1.4401)  
Coating tegen koudlas

#### Afstandsbuis

PE buis dubbelwandig

#### Centreerinrichting

St37 thermisch verzinkt



### Bestektekst

Nodulair gietijzeren funderingssysteem voor alle fabricaten cilindrische buizen van ø89 mm, en een diepte van 600 mm. Het systeem heeft twee ondergrondse laterale RVS verankeringsbouten in een ruimte die door een gietijzeren toegangsluik wordt afgesloten. In deze ruimte is plaats om de voetgangersstop op te bergen. Beschikt over CE markering, voldoet aan norm EN124-B125 en EN40/Rigid, en is ISO9001 en ISO14001 gecertificeerd.

### Maten en gewichten

#### Diameters

Geschikt voor buizen ø89 mm

#### Afmeting maaiveld

Afm.lb 245x153 mm

#### Inbouw

Diepte systeem : 600 mm  
Insteekdiepte buis : 595 mm

#### Gewicht systeem

Gewicht 15 kg

#### Meer weten?

Wilt u advies over de mogelijkheden van de PipeLock®? Neem gerust contact met ons op.

Formenta  
Radeweg 27  
8171 MD Vaassen  
Nederland  
T +31 (0)578 - 57 60 11

E [info@formenta.nl](mailto:info@formenta.nl)  
W [www.formenta.nl](http://www.formenta.nl)