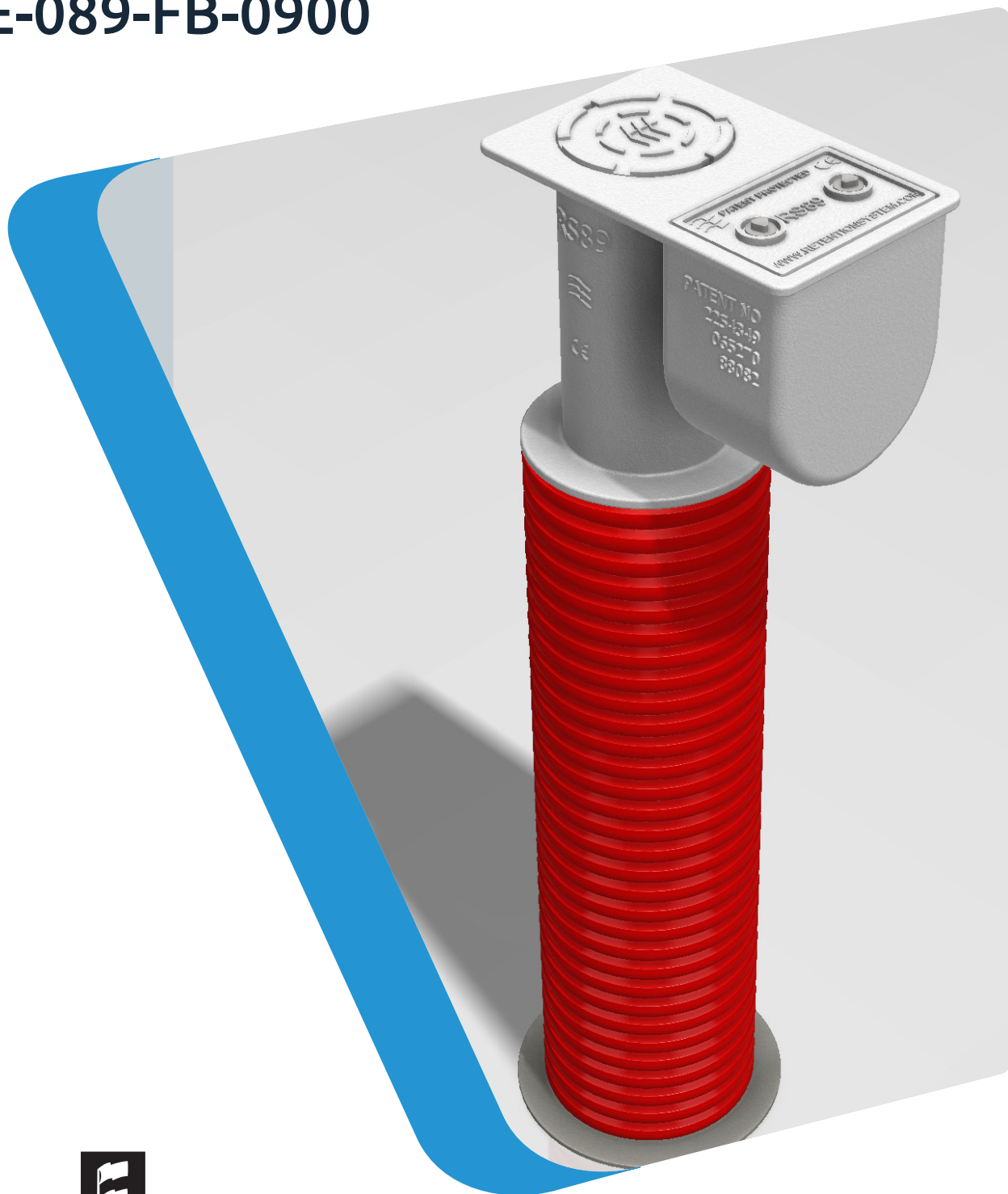


Formenta PipeLock® Base

RSE-089-FB-0900



FORMENTA

www.formenta.nl

Formenta PipeLock® Base

RSE-089-FB-0900

Functies

Algemeen

Hét systeem om straatmeubilair uitneembaar te maken. PipeLocks worden vooral ingezet bij vlaggenmasten, verkiezingsborden, hekwerken, komborden, middengeleiders, parkeerpalen, straatnaamborden, kerstverlichting, parkbanken, afvalbakken, speeltoestellen, fietsenrekken, informatieborden enz.

Evenementen

- De snelste manier van tijdelijk plaatsen, verwijderen of vervangen van straatmeubilair.
- Hakken en breken in dure of gesloten bestrating is verleden tijd.
- Het systeem voldoet minimaal aan EN124 klasse B125.

Aanrijdingen

- PipeLock in gesloten bestrating zoals printbeton zorgt voor flinke besparingen bij aanrijdingsschade.
- Zeer snelle wisseling van b.v. vlaggenmasten of verkeersborden maakt het werk niet alleen goedkoper maar ook veiliger.

Logistiek

- Makkelijk te plannen
- Besparen op degeneratiekosten
- Plaatsen en verwijderen m.b.v. standaard gereedschap
- Geringe overlast publiek

Eigenschappen

Kop

Nodulair gietijzer
Voetgangersstop op te bergen achter toegangsluik
Toegangsluik heeft een onderhoudsvrij driekant-slot

Verankeringsbouten in PipeLock®

M16 vlgS DIN 933 RVS A2 (DIN1.4301)

Verankeringsmoer in PipeLock®

M16 vlgS DIN 934 RVS A4 (DIN1.4401)

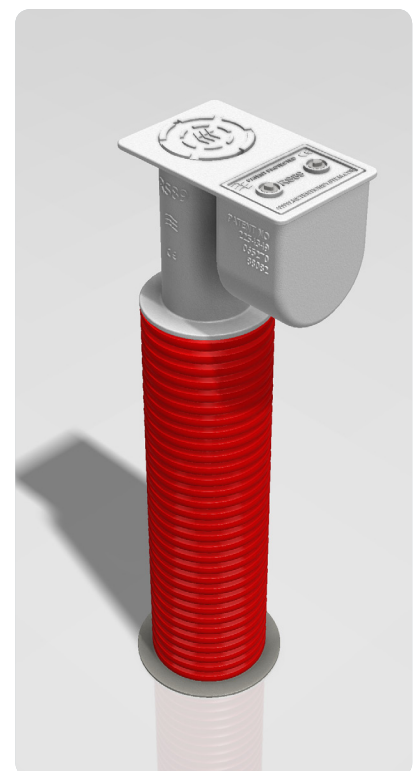
Coating tegen koudlas

Afstandsbuis

PE buis dubbelwandig

Centreerinrichting

St37 thermisch verzinkt



Bestektekst

Nodulair gietijzeren funderingssysteem voor alle fabricaten cilindrische buizen van $\varnothing 89$ mm, en een diepte van 900 mm. Het systeem heeft twee ondergrondse laterale RVS verankeringsbouten in een ruimte die door een gietijzeren toegangsluik wordt afgesloten. In deze ruimte is plaats om de voetgangersstop op te bergen. Beschikt over CE markering, voldoet aan norm EN124-B125 en EN40/Rigid, en is ISO9001 en ISO14001 gecertificeerd.

Maten en gewichten

Diameters

Geschikt voor buizen $\varnothing 89$ mm

Afmeting maaiveld

Afm.lb 245x153 mm

Inbouw

Diepte systeem : 900 mm
Insteekdiepte buis : 895 mm

Gewicht systeem

Gewicht 16 kg

Meer weten?

Wilt u advies over de mogelijkheden van de PipeLock®? Neem gerust contact met ons op.

Formenta
Radeweg 27
8171 MD Vaassen
Nederland
T +31 (0)578 - 57 60 11

E info@formenta.nl
W www.formenta.nl